



KLINKERFASSADE

PRODUKTINFORMATION

STAND APRIL 2025

VECHTA

|

TAUCHA

|

EVERSWINKEL

|

LANGENHAGEN

HOLZFASERDÄMMUNG HINTER KLINKER – GANZ OHNE BAHN

PAVATEX Innovation schont Ressourcen und vereinfacht den Einbau



Backsteinmauerwerk war traditionell einschalig. Ab dem 19. Jahrhundert setzte sich dann das zweischalige Verblendmauerwerk durch. Und heute: PAVATEX gibt den einzigartigen Systemaufbau mit natürlicher Holzfaserdämmung als wasserableitende Schicht auf dem tragenden Holzständer- oder Holzmassivbau hinter der Mauerwerksschale frei – ganz ohne zusätzliche Wandschalungsbahn.

Geprüft und freigegeben: Die nach DIN EN 13 171 hergestellten PAVATEX Holzfaserdämmplatten sind dauerhaft hydrophobiert. Alle Produkte aus dem ISOLAIR Sortiment und PAVAWALL LIGHT benötigen keine zusätzliche Wandschalungsbahn für den dauerhaft wirksamen Wetterschutz hinter Mauerwerksvorsatzschalen (MWVS).

ISOLAIR Sortiment*

Dämm- und Unterdeckplatten

Immer die richtige Platte zur Hand:

- › ISOLAIR, der Klassiker ~200 kg/m³
- › ISOLAIR MULTI, der Standard ~160 kg/m³
- › ISOLAIR ECO, das Leichtgewicht ~145 kg/m³



PAVAWALL LIGHT*

Wanddämmplatte für innen/außen

Die leichte und wirtschaftliche Holzfaserdämmung mit einer Rohdichte von ~115 kg/m³ ist ideal geeignet für den Einsatz hinter Klinker oder vorgehängten, hinterlüfteten Fassaden.



* Diese Holzfaserdämmprodukte sind für die Anwendung in der o.g. Konstruktion ohne Bahnabdeckung geeignet, da diese nach 4108-10 für die Anwendungsgebiete WAB und WZ (ausschließlich mit Hinterlüftung) geeignet sind. Die Forderungen der DIN 68 800-2 nach einer dauerhaft wasserableitenden Schicht hinter Klinkerfassaden im Holzbau verlangt lediglich für mineralische Faserdämmstoffe eine wasserableitende Schicht in Form einer Wandschalungsbahn.

Generell zu beachten

- › Das Verblendmauerwerk ist kapillar durchlässig für Niederschlagswasser, also nicht schlagregendicht. Dadurch kann - insbesondere bei Schlagregenereignissen - Feuchtigkeit eindringen.
- › Die Holzbauwand ist trocken und muss entsprechend geschützt werden. Eine regelkonforme Ausführung der Sockelabdichtung ist wichtig.
- › PAVAWALL LIGHT und die Produkte aus dem ISOLAIR Sortiment sind hydrophobierte Holzfaserdämmplatten und gelten als wasserableitende Schicht. Diese Platten werden von der PAVATEX Technik ohne zusätzliche Wandschalungsbahn hinter der Klinkerfassade freigegeben und schützen die tragende Konstruktion sicher und dauerhaft.
- › Andere Dämmmaterialien benötigen hier großteils eine zusätzliche wasserableitende Schicht.
- › Der Fußpunkt der Verblendschale muss tiefer angeordnet werden als die Holzschwelle.
- › Entwässerungsöffnungen können unter GOK liegen.
- › Erste Lüftungsöffnungen mind. 100 mm über GOK und mind. 2–3 Steinreihen über der Entwässerungsöffnung.
- › Schalenabstand (Luftschichtdicke) ≥ 40 mm; Lüftungsöffnungen ≥ 75 cm² je 20 m² Fläche.
- › Ein witterungsbedingter Verschluss der Belüftungs- und Entlüftungsöffnungen ist unbedingt zu vermeiden.
- › Die Z-Sperre muss bis Vorderkante Verblendmauerwerk geführt werden.

**RESSOURCENSCHONEND
OHNE BAHN**

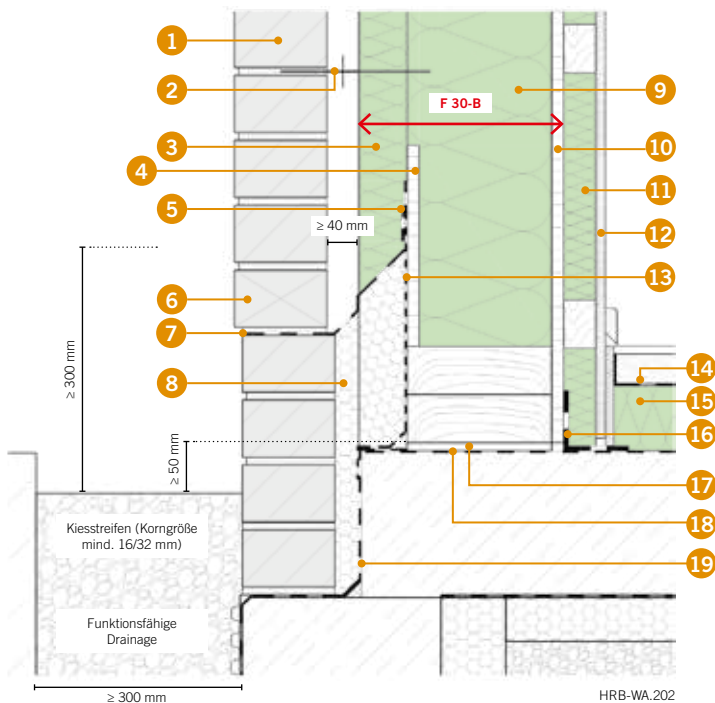


GESETZLICHE ANFORDERUNGEN (GEG):

EINE DÄMMUNG VON ZWEISCHALIGEN WÄNDEN MUSS DEN ANFORDERUNGEN DES GEBÄUDEENERGIEGESETZES ENTSPRECHEN. EIN U-WERT VON < 0,24 (W / M²K) MUSS ERREICHT WERDEN.

HOLZFASERDÄMMUNG HINTER KLINKER – GANZ OHNE BAHN

PAVATEX Innovation schont Ressourcen und vereinfacht den Einbau



**BRANDSCHUTZ F30-B
VON INNEN UND AUSSEN**

1. Mauerwerk-Vorsatzschale
2. Luftschichtanker (mit Zulassung) + Abtropfscheibe
3. Holzfaserdämmplatte ≥ 60 mm ISOLAIR Sortiment oder PAVAWALL LIGHT
4. Zementgebundene Platte z.B. Aquapanel in Tragkonstruktion eingelassen
5. Z-Sperre mit PAVATEX Dichtprodukten an Holzwerkstoffplatte angeklebt
6. Unvermörtelte Stoßfuge, als Entwässerung / Belüftung (Lüftungsöffnung gem. DIN EN 1996-1-1)
7. Z-Sperre gegen aufsteigende Feuchtigkeit (EPDM-Bahn)
8. Perimeterdämmung gem. DIN 4108
9. Flexibler Holzfaserdämmstoff PAVAFLEX CONFORT 36 zwischen Holzständer
10. Holzwerkstoffplatte aussteifend, Stöße und Anschlüsse mit PAVATEX Dichtprodukten luftdicht abgeklebt
11. Installationsebene ausgedämmt mit PAVAFLEX CONFORT 36
12. Innenverkleidung z.B. Gipskarton- oder Gipsfaserplatte
13. Abdichtung SOPREMA Vapro stixx (Kaltselfstklebebahn) + AQUADERE Stick lösemittelfreier Bitumenvoranstrich
14. Schrenzlage
15. Bodendämmplatte PAVATHERM
16. Luftdichte Abklebung zum Fußboden mit PAVATEX Dichtprodukten
17. Quellschicht
18. Horizontale Abdichtung der Bodenplatte gem. DIN 18533 z.B. SOPREMA EriKa oder SOPREMA Manfred
19. SOPREMA Sockelabdichtung gem. DIN 18533

Feuchteschutz und Diffusionsoffenheit

Die DIN 68800-2 „Holzschutz – Teil 2: Vorbeugende bauliche Maßnahmen im Hochbau“ regelt die Sicherung der Dauerhaftigkeit von Bauteilen aus Holz oder Holzwerkstoffen. So ist bei mineralischen Dämmstoffen hinter belüfteten Mauerwerksvorsatzschalen (MWVS) zwingend ein dauerhaft wirksamer Wetterschutz in Form einer geeigneten Wandschalungsbahn erforderlich. Dagegen wird mit der PAVATEX Holzfaserdämmung aus dem ISOLAIR Sortiment oder PAVAWALL LIGHT der dauerhaft wirksame Wetterschutz im Produkt gleich mitgeliefert. Aufgrund ihrer hervorragenden Eigenschaften werden diese bereits seit vielen Jahren auch als Unterdeckplatten im Dachbereich sowie hinter belüfteten Mauerwerksvorsatzschalen (MWVS) ohne gesonderte Abdeckung verwendet. Die Kantenausbildung (Nut & Feder) der Platten sorgt für zusätzliche Sicherheit vor Feuchteintritt.

VORTEILE

Zweischalige Wände

- › **Wärmedämmung:** Die Holzfaserdämmung auf der Außenseite der tragenden Holzkonstruktion, trägt wirksam zur Verringerung von Energieverlusten bei.
- › **Feuchtigkeitsschutz:** Die feuchteregulierende und wasserableitende Holzfaserdämmung sorgt ohne Wandschalungsbahn für funktionsfähige Aufbauten und schützt die innere Wand sicher vor Feuchtigkeit.
- › **Schallschutz:** Die mehrschichtige Bauweise sorgt für eine effektive Schalldämmung, was besonders in dicht besiedelten Gebieten von Vorteil ist.
- › **Ressourcenschonend:** Durch den Verzicht der Bahn auf der Holzfaserdämmung ist diese innovative PAVATEX Lösung eine echte Weiterentwicklung im nachhaltigen Holzbau.
- › **Langlebigkeit:** Die wetterbeständige, strapazierfähige Holzfaserdämmung schützt in Verbindung mit der neuen Bauweise vor Witterungseinflüssen und erhöht die Lebensdauer des Gebäudes.

AHMERKAMP

Holzimport/Holzgroßhandel/Holzfachmarkt

Ahmerkamp Vechta

Tel. (04441)950-0
Fax (04441)950-122

Ahmerkamp Taucha

Tel. (034298)790-0
Fax (034298)790-50

Ahmerkamp Everswinkel

Tel. (02582)6633-0
Fax (02582)6633-50

Ahmerkamp Langenhagen

Tel. (0511)898388-0
Fax (0511)898388-50