



Holzimport/Holzgroßhandel/Holzfachmarkt



TERRASSENDIELEN / GARTENMÖBEL / ZÄUNE

Verlegeanleitung Terrassendielen THEVA garden WPC | 25 x 146 mm Hohlkammer

Wichtige Informationen vor Montagebeginn

Das Komposit besteht aus Holz und Kunststofffasern. Da Holz ein Naturprodukt ist, können leichte Unterschiede in der Schattierung vorkommen. Dies sorgt für die natürliche Ausstrahlung Ihrer Terrasse und hat keine nachteiligen Folgen für die Langlebigkeit und die Qualität. Wir empfehlen Ihnen, nur original DUOWood® Utensilien zu verwenden. Immer die in der Montageanleitung angegebenen, Montageabstände beizubehalten. Um Versackung und Verformung der Terrasse entgegenzuwirken, sollten Sie für einen ebenen und festen Untergrund sorgen. Rechnen Sie mit der Ausdehnung der Terrasse in der Länge, Breite und Höhe. Sorgen Sie darum für ausreichend Abstand, 3 cm rundum Ihre Terrasse und bei Hindernissen wie Mauern, Zäunen, Bäumen, usw. ... Ausreichende Lüftung unter der Terrasse ist wichtig. Für eine gute Luftzirkulation muss mindestens ein Abstand von 2,5 cm zwischen dem Boden und der Trägerkonstruktion eingehalten werden. Bei unzureichender Lüftung entfällt jegliche Garantie. Ein unmittelbares Aufliegen der Terrassendielen auf Gras oder der Erde muss entschieden vermieden werden. Montieren Sie DUOWood® Terrassendielen nie mit den Kopfseiten dicht gegeneinander, lassen Sie mindestens 8 mm zwischen den gegeneinander stoßenden Kopfseiten frei. Jedes Ende einer Terrassendiele muss rundherum gestützt und befestigt werden. Am Besten lassen Sie die Endstücke der Terrassendielen gleich mit der Unterkonstruktion enden. Sollte dies nicht möglich sein, müssen Sie die Terrassendiele mindestens 1,5 cm auf der Trägerkonstruktion ruhen lassen. Die Terrassendielen dürfen höchstens 3 cm überstehen.

Spezielle Anmerkung

DUOWood® ist ein Naturprodukt und ist Witterungseinflüssen unterworfen. Die Terrassendielen nicht montieren, wenn die Temperatur unter 0° C liegt. Der Entwässerung ist ebenso wichtig. Montieren Sie Ihre Terrasse mit einer leichten Neigung von 1,5% bis 2% vom Haus abwärts. Es darf kein Wasser auf Ihrer Terrasse liegen bleiben. Mit einem ebenen und festen Untergrund meinen wir einen glatten Untergrund, frei von jeglichen Pflanzen und Unkraut. Um dem Wachsen von Unkraut entgegenzuwirken raten wir Ihnen, eine Unkrautfolie auf den glatten Boden zu legen, ehe Sie die Trägerkonstruktion montieren.

Montageanleitung Trägerkonstruktion

Der Mittenabstand zwischen den DUOWood® Trägern beträgt höchstens 35–40 cm voneinander. (Abb. 1) Legen Sie die Träger auf eine ebene Gartenfliese von mindestens 30 x 30 cm. Legen Sie die Träger 'schwebend' das heißt, befestigen Sie diese nicht am Untergrund. Möchten Sie die Terrassendielen diagonal auf den Trägern verlegen, minimieren Sie dann den Mittenabstand der Träger auf 20–25 cm. DUOWood® Träger nie zu Konstruktionszwecken anwenden.

Die Unterkonstruktion brauchen Sie nicht an dem Boden zu befestigen, wenn die Kopfenden von den Dielen mit einem doppelten Träger ausgestattet sind. Die Stirnenden von jedem Brett sollen mit einer „doppelten“ Unterkonstruktion ausgestattet sein, um Stolperfallen zu vermeiden (Abb. 1). Der Abstand zwischen diesen beiden Trägern soll 10–15 cm sein.

Montageanleitung Terrassendielen

Sie können die Kopfseiten der Terrassendielen mit den DUOWood® Abdeckkappen in derselben Farbe wie Ihre Terrassendielen sauber abschließen (Abb. 5). Legen Sie das Profil immer rechtwinklig auf die Träger. Bei kurzer Terrassenlänge (kleiner als 80 cm) sind mind. 3 Träger nötig. Vergessen Sie nicht die Terrassendielen, wegen der Ausdehnung des Komposites, mit einem Mindestabstand von 3 cm zu Mauern oder anderen Hindernissen zu verlegen. Halten Sie einen Mindestabstand von 8 mm zwischen den gegeneinander stoßenden Kopfseiten und mind. den Abstand eines Montageclips zwischen den Längsseiten der Dielen ein.

Vorgehensweise bei der Montage der Terrassendielen

Die 2 äußeren Terrassendielen montieren Sie mit dem DUOWood® Start/Endclip (B). Bestimmen Sie hierzu erst die Position des Endclips mithilfe der letzten Terrassendiele und montieren Sie den Clip mit den beigegefügt Schrauben (Abb. 4). Bei der Befestigung der Montageclips ist vorbohren mit einem 2,5 mm Bohrer notwendig, um Reißen und Brechen der Trägerkonstruktion zu verhindern. Halten Sie die Terrassendiele in einem Winkel schräg fest und lassen Sie sie dann fest in dem Start/Endclip einrasten. Verlegen Sie danach die restlichen Dielen mit den Montageclips auf die gleiche Weise (Abb. 3). Der Verpackung der Montageclips sind ein Bohrer und ein Bit beigegefügt. Für einen sauberen Abschluss können Sie die DUOWood® Abdeckplatte oder die Abdeckkappe montieren (Abb. 5).

Wartung/Reinigung der Terrassendielen

Die Terrassendielen von DUOWood® können ganz normal mit einer Bürste oder einem Hochdruckreiniger gereinigt werden. Wenn Sie einen Hochdruckreiniger zur Reinigung Ihrer Terrassendielen verwenden, müssen Sie diesen auf mind. 30 cm Abstand zu den Terrassendielen halten. Wenn Sie den Boden gründlich mittels Schrubben oder Scheuern reinigen, wird ein Farbunterschied entstehen, weil die Originalfarbe wieder an die Oberfläche tritt. Dies wird im Laufe der Zeit wieder verblassen. Falls dringend nötig, können Sie eine neutrale Seifenlauge verwenden, achten

Ahmerkamp Vechta

Tel. (04441) 950-0

Fax (04441) 950-122

Ahmerkamp Taucha

Tel. (034298) 790-0

Fax (034298) 790-50

Ahmerkamp Everswinkel

Tel. (02582) 6633-0

Fax (02582) 6633-50

Ahmerkamp Langenhagen

Tel. (0511) 898388-0

Fax (0511) 898388-50

Verlegeanleitung Terrassendielen THEVA^{garden} WPC | 25 x 146 mm Hohlkammer

Sie aber darauf, dass Sie keine Reinigungsmittel verwenden, die Kunststoff angreifen. Wir empfehlen Ihnen, keine warmen Gegenstände wie Grills, Feuerkörbe, Fackeln, Gartenküchen usw. ungeschützt auf Ihrer Terrasse aufzustellen.

Reklamation

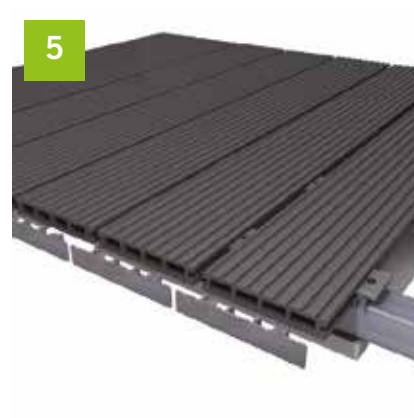
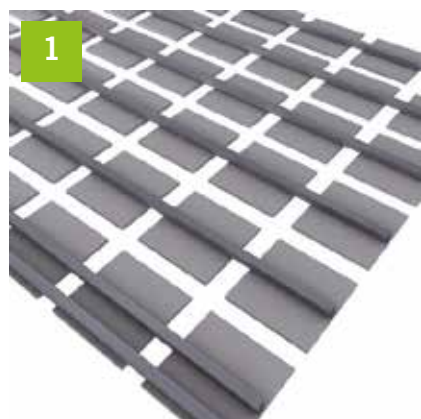
Ausschließlich und bedingungslos nur auf Herstellungsfehler des Materials. Schon benutztes, bearbeitetes und/oder verarbeitetes Material, auf dem Herstellungsfehler zu erkennen sind, kann nicht reklamiert werden. Reklamation ist nie aufgrund unsachgemäßen Gebrauchs oder falscher Anwendung des Materials möglich. Wir behalten uns Setz- und Druckfehler vor.

Garantie

DUOWood® gewährt 10 Jahre Garantie auf Terrassendielen. Die Garantie gilt für die Produkthaftbarkeit und Nachhaltigkeit (Verrotten, Reißen, Bruch). Von der Garantie ausgenommen sind: Mängel und/oder Fehler, ganz oder teilweise als Folge von falschem, unsorgfältigem oder unsachgemäßem Gebrauch, äußeren Einflüssen wie Brand, Hitze, Fallen von schweren Gegenständen, Blitzeinschlag und anderen äußeren Umständen. Sollten Änderungen am Produkt vorgenommen worden sein, können wir die Produkthaftbarkeit und Nachhaltigkeit nicht mehr garantieren. Wir sind nicht verantwortlich für irgendwelche Folgeschäden.

Garantie Verfahrensweise

Sollte sich unverhofft ein Problem zeigen, können Sie sich an Ihren DUOWood® Händler wenden. Wir bitten Sie, Folgendes mitzunehmen: Originalen Kaufbeleg, Kassenbono oder Rechnung Die Originalverpackung mit dem Barcode des Produkts, auf das sich Ihr Problem bezieht Ohne diese zwei Dinge erlischt leider Ihre Garantie.



Ahmerkamp Vechta

Tel. (04441)950-0

Fax (04441)950-122

Ahmerkamp Taucha

Tel. (034298)790-0

Fax (034298)790-50

Ahmerkamp Everswinkel

Tel. (02582)6633-0

Fax (02582)6633-50

Ahmerkamp Langenhagen

Tel. (0511)898388-0

Fax (0511)898388-50