

Montageanleitung Elephant WPC

Wood Polymer Composite

Design Zaun 90 x 180 cm/180 x 180 cm

Gilt für die Farben: Anthrazit, Braun, komplett Anthrazit und komplett Hellgrau.



- Einfache Montage
- Dauerhaft
- Sehr stabil
- Wartungsfreundlich
- Wasser- und Feuchtigkeitsbeständig
- Keine Splitter
- Farbfest

Montageanleitung in Kombination mit Elephant WPC/Aluminium Pfosten 270cm oder 185cm Pfosten und den Elephant Stahl Einschlag- / Aufschraubhülsen sowie Elephant T- oder Eck-Beschlägen. Die Elephant WPC Design Zäune sind optimal mit dem zugehörigen Elephant WPC Design Tor 90x180cm inkl. Türstopper und dem kompletten Beschlagset zu kombinieren. Erweiterungsmöglichkeiten bieten die Elephant WPC Design Abschlüsselemente 90x180/93cm und die Elephant WPC Design Niedrigzäune 180x93cm.

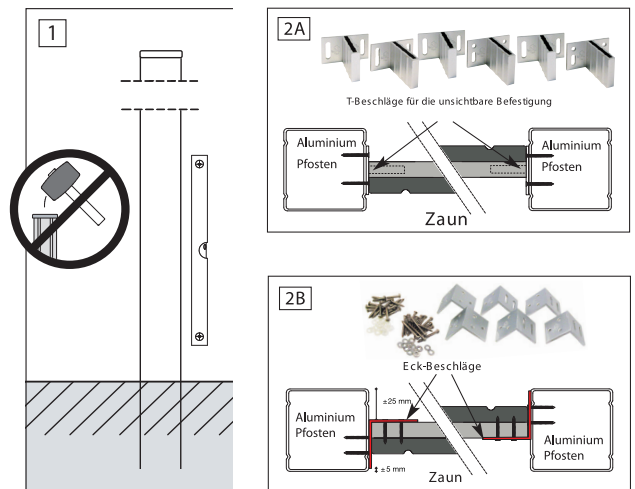
Abb. 1 Setzen Sie die Pfosten senkrecht in der gewünschten Höhe ins Lot. Für mehr Stabilität empfiehlt es sich die 270cm Pfosten bzw. die Einschlaghülsen einzubetonieren. Achtung: Verwenden Sie bei dem Elephant T-Beschlagset (Abb. 2A) als auch bei dem Elephant Eck-Beschlagset (Abb. 2B) jeweils die Beschläge mit runden Löchern zur Montage an der obersten Aluminium Strebe. Die vier Beschläge mit den ovalen Schlitzern dienen für die Befestigung an den mittleren und untersten Streben. Verwenden die immer zwingend sechs Beschläge pro Zaun!

Abb. 2A Entfernen Sie die Plastik Abdeckkappen an den Enden der Aluminium Streben. Sollte sich eine der Kappen nicht lösen lassen kann dies daran liegen, dass eine Schraube der ersten Lamelle die Kappe blockiert. Sobald Sie die jeweilige Schraube etwas lösen lässt sich die Kappe jedoch problemlos entfernen. Schieben Sie das lange Stück der T Beschläge in das untere Fach der obersten Aluminium Strebe. Brechen Sie die Abdeckkappen jeweils an der Sollbruchstelle in zwei Teile. Verwenden Sie eine Hälfte der Kappe um das nicht benötigte Fach der Aluminium Streben wieder abzudecken. Positionieren Sie den Zaun zwischen den WPC/Aluminium Pfosten. Ein vorbohren der WPC/Aluminium Pfosten ist mit 3mm erforderlich. Befestigen Sie den Zaun an den WPC/Aluminium Pfosten. Schrauben Sie nun die gelöste Lamelle wieder fest. Ggf. ist es hierfür nötig um das in die Sprosse eingesteckte Teil des Beschlages vorzubohren. Achten Sie bei der Verwendung eines Akku-Schraubers darauf, dass dieser nicht zu stark eingestellt ist.

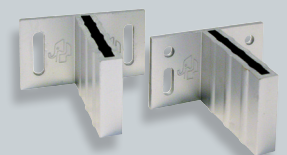
Abb. 2B Die Eck-Beschläge müssen so platziert werden, dass mit den Metallschrauben M4x20 erst durch die Aluminium Sprosse und dann durch die WPC Lamellen geschraubt wird. Dies bedeutet, dass die Beschläge an den Seiten des Zauns spiegelverkehrt montiert werden. Achten Sie darauf, dass der Zaun mittig an dem Pfosten montiert wird. Die Beschläge müssen einen minimalen Abstand von 5mm zum Pfostenrand haben. Bohren Sie die WPC / Aluminium Pfosten mit 3mm vor. Achten Sie bei der Verwendung eines Akku-Schraubers darauf, dass dieser nicht zu stark eingestellt ist.

Wichtig: Ziehen Sie die Schrauben der obersten zwei Beschläge mit runden Löchern fest an. Die anderen vier Beschläge (mittlere und unterste Strebe) müssen nicht komplett fest angezogen werden. Platzieren Sie die Schrauben im unteren Bereich der Schlitz um eventuelles Arbeiten der WPC Lamellen in Längsrichtung aufzufangen. Halten Sie jeweils unter und über dem Zaun einen Freiraum von 2cm.

Tip: Leichte Kratzer auf den WPC Lamellen können mit einer feinen Stahlbürste gut entfernt werden. Bitte ausschließlich in die Längsrichtung bürsten!



Kombinierbare Artikel der WPC Design-Serie:



Verwenden Sie für die Montage nur Elephant Haltewinkel und Schrauben.



Reklamationen: Ausschließlich und uneingeschränkt auf Produktionsfehler des Materials. Bereits benutzte, bearbeitete und / oder verarbeitete (montierte) Waren bei denen Produktionsfehler erkennbar sind können nicht mehr reklamiert werden. Missbrauch und / oder fehlerhafter Gebrauch der Ware sind von Reklamationen ausgeschlossen. WPC bleibt im Vergleich zu Holz sehr farbecht und vergraut nicht. Leichte Farbveränderungen können jedoch aufgrund von UV-Strahlung, Witterungseinflüssen und / oder Verschmutzungen auftreten. 10 Jahre Garantie auf normalen Gebrauch, unter Vorbehalt korrekter Montage. Druckfehler vorbehalten.